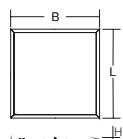




# SIDELITE<sup>®</sup> ECO 35

EINBAU/EINLEGE-FLÄCHENLEUCHTEN FÜR INNENRÄUME  
RECESSED MODULAR LUMINAIRES FOR INDOOR USE



**Vergleich | Comparison**  
**LED : konventionelle Lampen**  
**LED : conventional lamps**

**LED 35 ≈**  
 4 x 18 W T26 (92 W KVG | CB)  
 4 x 14 W T16 (68 W EVG | EB)

Einbau/Einlege-Flächenleuchten | Recessed modular luminaires

Sidelite® ECO 35

- Geeignet für Bildschirmarbeitsplätze (UGR ≤ 19)
- Lightguide und Diffuser (Abdeckung) aus vergilbungsfreiem Kunststoff (PMMA)
- RZB SIDELITE®-Technologie: Seitliche Lichteinkopplung für homogene Leuchtdichte-Verteilung
- LED Lebensdauer 35.000 h (L70, B50)
- Extrem flache Bauhöhe (10 mm)
- Einfachste Konverter-Installation durch Dreh-Stecksystem
- Geeignet für direkte Abdeckung mit Wärmedämmungsmaterial
- Ideal for computer workstations (UGR ≤ 19)
- Lightguide and diffuser made from non-yellowing plastic (PMMA)
- RZB SIDELITE® technology: lateral light injection for homogeneous light distribution
- LED rated life: 35,000 hours (L70, B50)
- Extremely shallow installation depth (10 mm)
- External control gear with simple plug-in locking system
- Can be directly covered with thermal insulation material

Schutzart: **IP 40** Schutzklasse: II  
 Schlagschutz: IK03 Glühdrahtprüfung: 650°C  
 Rahmen Aluminium pulverbeschichtet. Wahlweise Diffusor Kunststoff opal oder mikroprismatisch (Bildschirmgerecht gemäß EN 12464-1). Seitliche Lichteinkopplung mit LED. Betriebsgerät extern (Höhe 32 mm).

Leuchtmittel (LED) im Lieferumfang enthalten.  
 Lieferbare Farbe: weiß

Type of Protection: **IP 40** Protection Class: II  
 Impact Protection: IK03 Glow Wire Test: 650°C

Frame: aluminium, powder-coated. Diffuser: plastic, opal or microprismatic (Suitable for use in environments with computer screens in accordance with EN 12464-1). Lateral light emission thanks to LED. External control gear (Height 32 mm).

LED included.  
 Available colour: white

Bestellnummer   Reference number	Abmessungen   Dimensions	Lampe   Lamp	Licht- Leuchten- System- farbe   lichtstrom   leistung   Light Luminaire System colour flux power	EEK   EEC	€ brutto o. MwSt.   € gross without VAT
----------------------------------	--------------------------	--------------	---------------------------------------------------------------------------------------------------	-----------	-----------------------------------------

① Deckeneinlegeleuchten für Rasterdecken | ① Lay-in ceiling luminaires Preisgruppe 21 | Price Category 21

Modul 600   Module 600					
Diffusor Kunststoff (PMMA) opal   Diffuser plastic (PMMA) opal					
312099.002	L 595, B 595, H 45	LED	830 3500 lm 35 W	A+   A+	139,00
312099.002.76	L 595, B 595, H 45	LED	830 3500 lm 35 W	A+   A+	199,00
312099.002.1	L 595, B 595, H 45	LED	840 3500 lm 35 W	A+   A+	139,00
312099.002.1.76	L 595, B 595, H 45	LED	840 3500 lm 35 W	A+   A+	199,00
Diffusor Kunststoff (PMMA) klar mikroprismatisch (UGR ≤ 19)   Diffuser plastic (PMMA) transparent microprismatic (UGR ≤ 19)					
312100.002	L 595, B 595, H 45	LED	830 3500 lm 35 W	A+   A+	149,00
312100.002.76	L 595, B 595, H 45	LED	830 3500 lm 35 W	A+   A+	209,00
312100.002.1	L 595, B 595, H 45	LED	840 3500 lm 35 W	A+   A+	149,00
312100.002.1.76	L 595, B 595, H 45	LED	840 3500 lm 35 W	A+   A+	209,00

Zubehör | Accessories Preisgruppe 21 | Price Category 21

② Deckenmontageset   ② Ceiling surface mounting set		981980.012	bestehend aus 4 Anbauszylindern (Ø 30, H 38)   consisting of 4 cylindrical spacers (Ø 30, H 38)	18,50
③ Anbaurahmen für Modul 600   ③ Ceiling frame for module 600		982187.002	L 600, B 600, H 47 Rahmenlose Erscheinung   Trimless appearance	64,00
④ Pendelset   ④ Pendant sets		981978.000	bestehend aus 4 Stahlseilen (L 1500) und Deckenbefestigungen mit Seilschnellverstellung   consisting of 4 steel ropes (L 1500) and ceiling mounting sets for quick adjustment of the ropes	19,10

⑤ Deckeneinlegeleuchten für Rasterdecken / ⑤ Deckeneinbauleuchten\* Preisgruppe 21 Price Category 21



Modul 625   Module 625					
Diffusor Kunststoff (PMMA) opal   Diffuser plastic (PMMA) opal					
312101.002	L 622, B 622, H 45	LED	830 3500 lm 35 W	A+   A+	139,00
312101.002.76	L 622, B 622, H 45	LED	830 3500 lm 35 W	A+   A+	199,00
312101.002.1	L 622, B 622, H 45	LED	840 3500 lm 35 W	A+   A+	139,00
312101.002.1.76	L 622, B 622, H 45	LED	840 3500 lm 35 W	A+   A+	199,00
Diffusor Kunststoff (PMMA) klar mikroprismatisch (UGR ≤ 19)   Diffuser plastic (PMMA) transparent microprismatic (UGR ≤ 19)					
312102.002	L 622, B 622, H 45	LED	830 3500 lm 35 W	A+   A+	149,00
312102.002.76	L 622, B 622, H 45	LED	830 3500 lm 35 W	A+   A+	209,00
312102.002.1	L 622, B 622, H 45	LED	840 3500 lm 35 W	A+   A+	149,00
312102.002.1.76	L 622, B 622, H 45	LED	840 3500 lm 35 W	A+   A+	209,00

Zubehör | Accessories Preisgruppe 21 | Price Category 21

⑥ Einbaufedern   ⑥ Mounting springs		981979.000		19,10
⑦ Anbaurahmen für Modul 625   ⑦ Ceiling frame for module 625		982221.002	L 626, B 626, H 47 Rahmenlose Erscheinung   Trimless appearance	68,00

\* Federn für Deckeneinbau serienmäßig im Lieferumfang enthalten (Deckenstärke 10-25 mm) |  
 \* Springs for recessed ceiling installation are included (ceiling thickness: 10-25 mm)

Sidelite® ECO 35 Modul 600 | Sidelite® ECO 35 module 600



600

① Deckeneinlegeleuchte | Lay-in ceiling luminaire



② Deckeneinlegeleuchte mit Zubehör Deckenmontageset | Lay-in ceiling luminaire shown with accessory ceiling mounting set

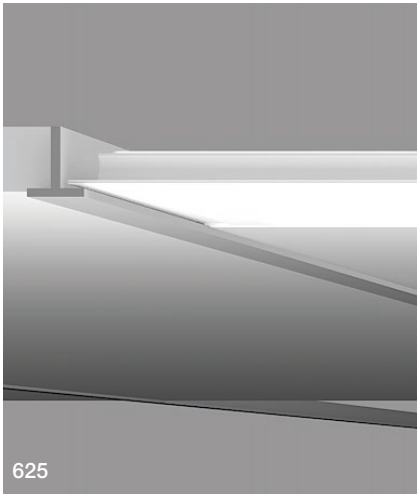


③ Deckeneinlegeleuchte mit Zubehör Anbaurahmen | Lay-in ceiling luminaire with accessory ceiling frame



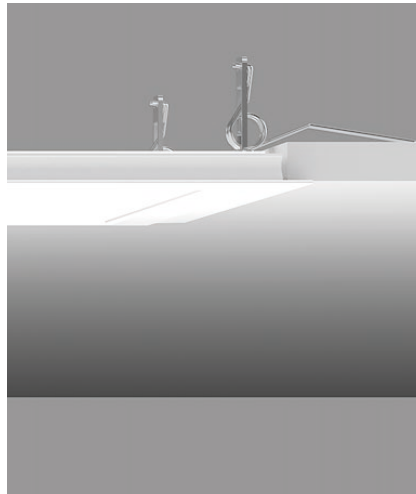
④ Deckeneinlegeleuchte mit Zubehör Pendelset | Lay-in ceiling luminaire with accessory cable suspension

Sidelite® ECO 35 Modul 625 | Sidelite® ECO 35 module 625



625

⑤ Deckeneinlegeleuchte | Lay-in ceiling luminaire

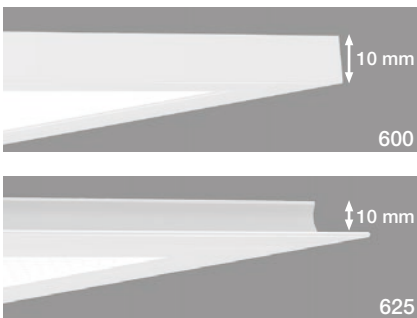


⑥ Deckeneinlegeleuchte mit Zubehör Einbaufedern | Lay-in ceiling luminaire with accessory springs

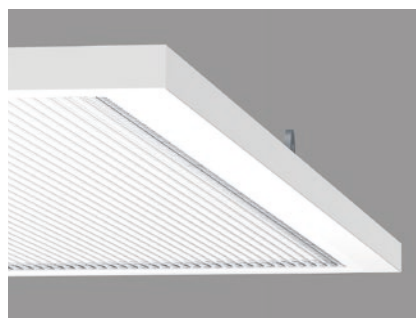


⑦ Deckeneinlegeleuchte mit Zubehör Anbaurahmen | Lay-in ceiling luminaire with accessory ceiling frame

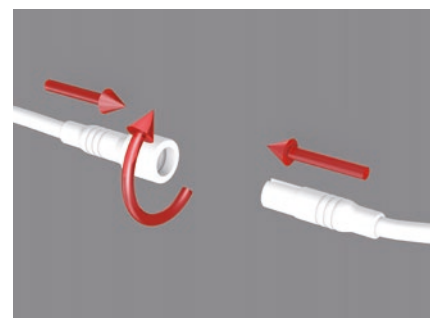
Sidelite® ECO 35 Modul 600/625 | Sidelite® ECO 35 module 600/625



**Rahmen Modul 600/625**  
Extrem flache Bauhöhe von 10 mm |  
**Frame for Module 600/625**  
Extremely shallow installation depth (10 mm)



**Mikroprismatische Ausführung**  
Geeignet für Bildschirmarbeitsplätze und Anwendungen mit Blendungsbegrenzung  $UGR \leq 19$  |  
**Version with microprismatic diffuser**  
Suitable for computer workstations with glare limitation of  $UGR \leq 19$  and applications with reduced glare limitation



**Dreh-Steck-System**  
Einfachste Installation durch Dreh-Steck-System zwischen Konverter und Leuchte |  
**Plug-in / locking system**  
Very easy installation by plug-in locking system between control gear and luminaire





Office: Sidelite ECO 35

	T26 KVG Rasterleuchte   T26 CB Louvre luminaire	T26 EVG Rasterleuchte   T26 EB Louvre luminaire	T16 EVG Rasterleuchte   T16 EB Louvre luminaire	Sidelite ECO 35 (UGR ≤ 19)   Sidelite ECO 35 (UGR ≤ 19)
Bestückung   Lamps	4 x T26 18 W	4 x T26 18 W	4 x T16 14 W	LED 35 W
Leuchtenanzahl   Number of luminaires	6	6	6	6
Systemleistung/Leuchte   System power per luminaire	92 W	76 W	68 W	35 W
Systemleistung gesamt   Total system power	552 W	456 W	408 W	210 W
Stromverbrauch gesamt/Jahr*   Energy consumption per year*	1.518 kWh	1.254 kWh	1.122 kWh	578 kWh
Stromkosten/Jahr**   Energy costs per year **	319 €	263 €	236 €	121 €
CO <sub>2</sub> Emission/Jahr***   CO <sub>2</sub> emission per year***	896 kg	740 kg	662 kg	341 kg

**Einsparpotential <sup>\*/\*\*</sup> pro Jahr: |  
Energy saving potential <sup>\*/\*\*</sup> per year**

- up to **60%** Energy saving = 187 €
- up to **50%** Energy saving = 131 €
- up to **45%** Energy saving = 104 €

\* Ausgehend von einer Betriebsdauer von 2750 h/Jahr und  
 \*\* einem Strompreis von 0,21 €/kWh |  
 \*\*\* CO<sub>2</sub>-Emission 590 g/kWh

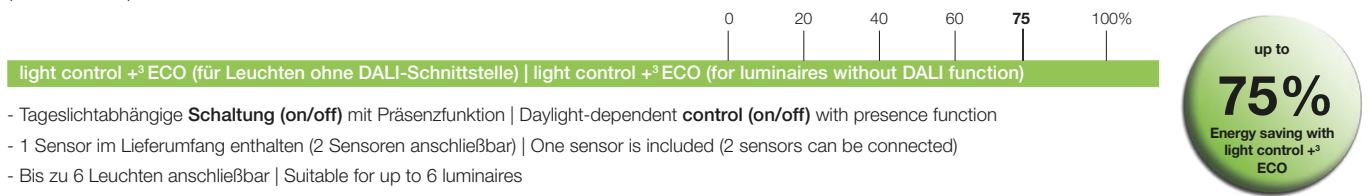
\* Considering an operating time of 2750 h/year and  
 \*\* a price for electricity of 0,21 €/kWh  
 \*\*\* CO<sub>2</sub>-emission 590 g/kWh



## Zusätzliche Energieeinsparung durch Lichtmanagement | Additional energy saving by light management

### Energieeinsparung ohne zusätzliche Leitungsverlegung | Energy saving without additional luminaire wiring

(3 x 1,5 mm<sup>2</sup>)

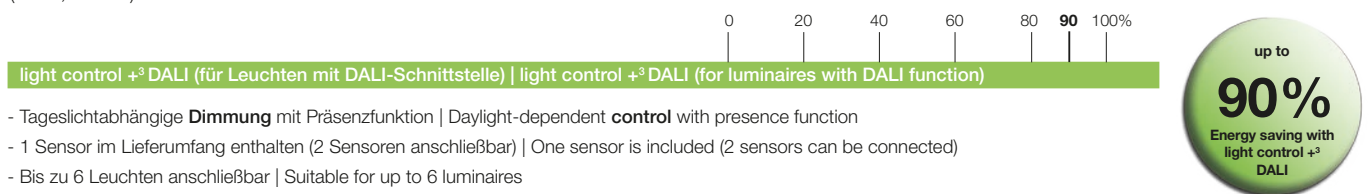


**light control +<sup>3</sup> Economy**

ECO			
981900.002S1	L 243, B 104, H 27	weiß   white	
981900.003S1	L 243, B 104, H 27	schwarz   black	

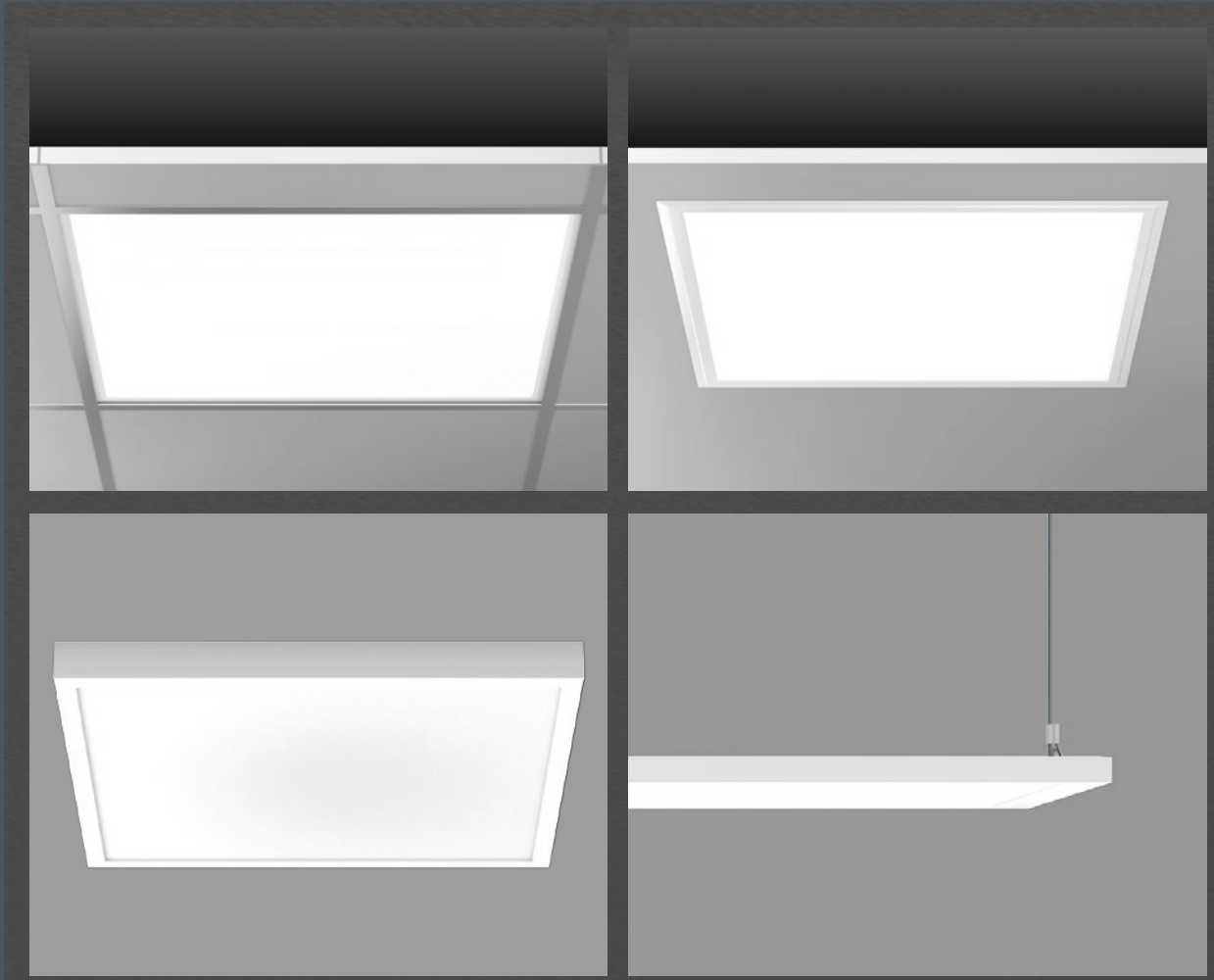
### Weitere Energieeinsparung durch DALI | Additional energy saving by using DALI

(5 x 1,5 mm<sup>2</sup>)



**light control +<sup>3</sup> Economy**

DALI			
981902.002S1	L 243, B 104, H 27	weiß   white	
981902.003S1	L 243, B 104, H 27	schwarz   black	



**RZB**  
**Rudolf Zimmermann,**  
**Bamberg GmbH**

Rheinstraße 16  
96052 Bamberg  
Deutschland

(D, A, CH)  
Telefon +49 951/79 09-0  
Telefax +49 951/79 09-198

[www.rzb.de](http://www.rzb.de)  
[info@rzb-leuchten.de](mailto:info@rzb-leuchten.de)

(other countries)  
Telefon +49 951/79 09-374  
Telefax +49 951/79 09-212

[www.rzb-lighting.com](http://www.rzb-lighting.com)  
[export@rzb.eu](mailto:export@rzb.eu)

